

РЕГИСТРАЦИЯ

ПРИМЕЧАНИЕ:

- При замене форсунки ввести ее код поправки в ЭБУ двигателя.
При замене ЭБУ двигателя следует ввести коды поправки всех форсунок двигателя в новый ЭБУ.
- Код поправки каждой форсунки уникален. Коды поправок состоят из 30 цифр и букв и наносятся на головку каждой форсунки. При вводе в ЭБУ двигателя неправильного кода поправки форсунки двигатель может начать дергаться или неравномерно работать на холостых оборотах. Это также может привести к неисправности двигателя и сокращению продолжительности его службы.

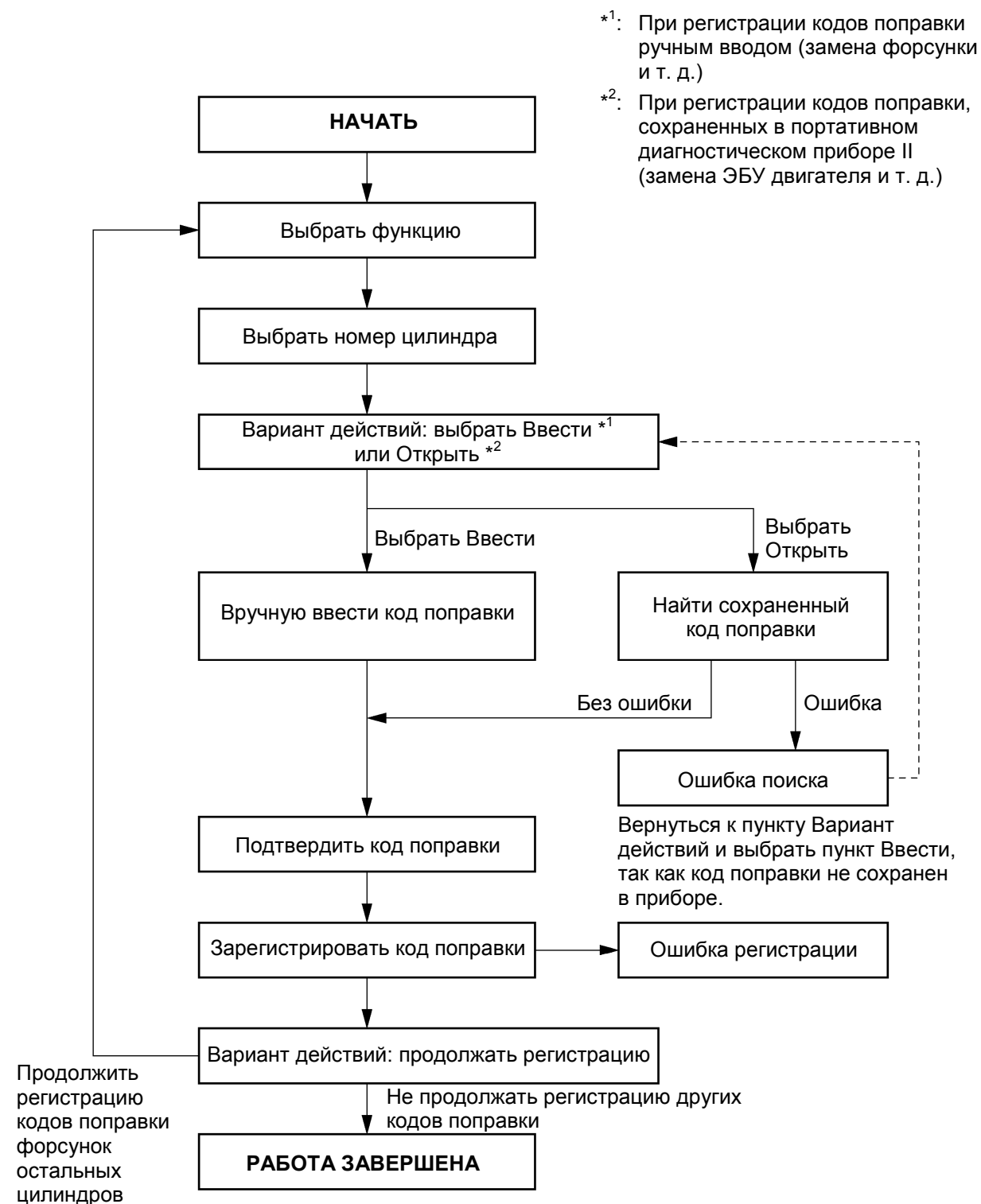
1. При замене ЭБУ двигателя ввести коды поправки всех форсунок двигателя в новый ЭБУ:

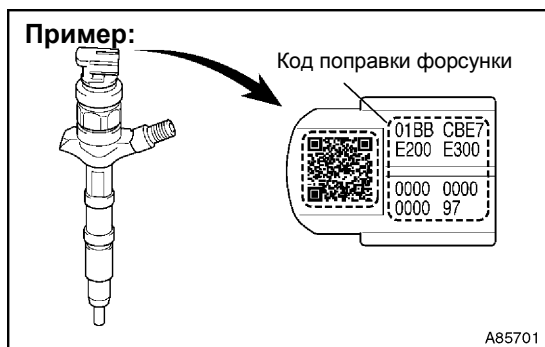
- (a) Перед заменой ЭБУ двигателя с помощью портативного диагностического прибора II считать и сохранить коды поправок всех форсунок, сохраненные в старом ЭБУ (см. стр. 05-228).
- (b) После установки нового ЭБУ двигателя ввести в него сохраненные коды поправок с помощью прибора (см. стр. 05-233).
- (c) Выключить сначала прибор, а затем зажигание.
- (d) Подождать не менее 30 секунд.
- (e) Включить сначала зажигание, а затем прибор.
- (f) Стереть код DTC P1601 из ЭБУ двигателя при помощи портативного диагностического прибора (см. стр. 05-250).

УКАЗАНИЕ:

- Каждая форсунка имеет различные характеристики впрыска топлива. Для того, чтобы характеристики всех форсунок были одинаковыми, ЭБУ двигателя регулирует параметры впрыска каждой форсунки в соответствии с ее кодом поправки.
- При первом после замены ЭБУ двигателя или форсунки(-нок) включении двигателя генерируется код DTC P1601. Это означает, что следует зарегистрировать код(ы) поправок форсунок. Вручную стереть код DTC после регистрации кода поправки.

Последовательность регистрации кодов поправки форсунок с помощью портативного диагностического прибора II (выполнить перед заменой форсунки)





2. ЗАРЕГИСТРИРОВАТЬ КОДЫ ПОПРАВКИ

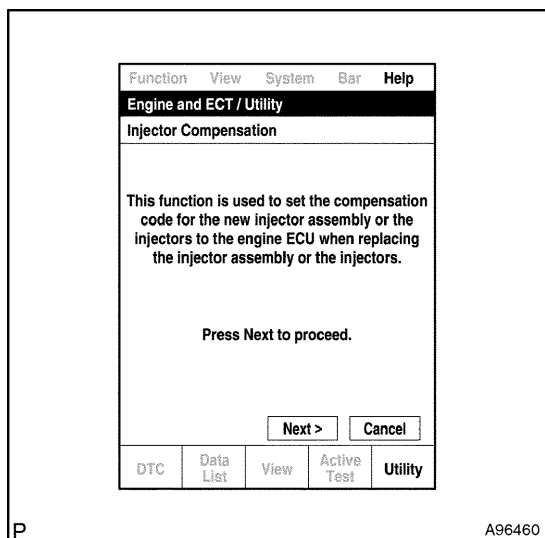
- Подключить портативный диагностический прибор II к разъему DLC3.
- Включить зажигание.
- Включить прибор.

ПРИМЕЧАНИЕ:

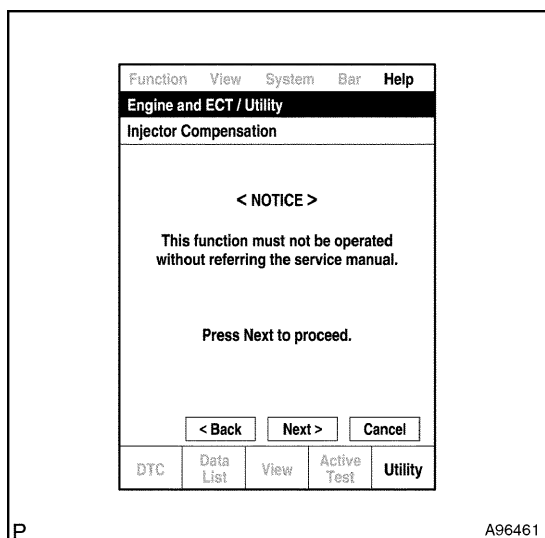
Запрещается запускать двигатель во время выполнения этого действия.

УКАЗАНИЕ:

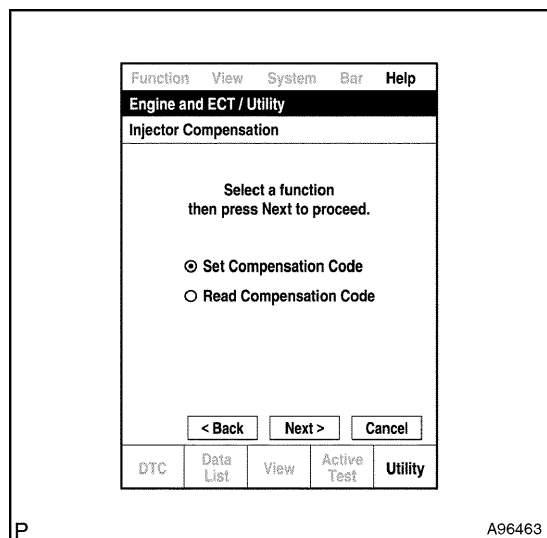
Код поправки имеется на головке каждой форсунки.



- Выбрать следующие пункты меню:
Enter/Powertrain/Engine and ECT/Utility/Injector Compensation.
- Нажать кнопку Next (Далее) на экране прибора.

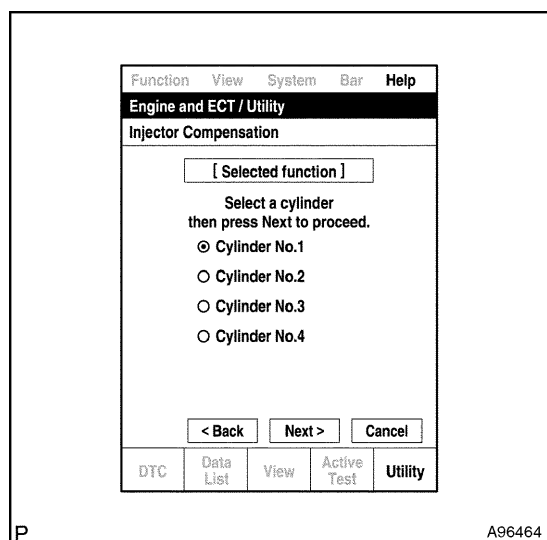


- Снова нажать кнопку Next (Далее), чтобы продолжить.



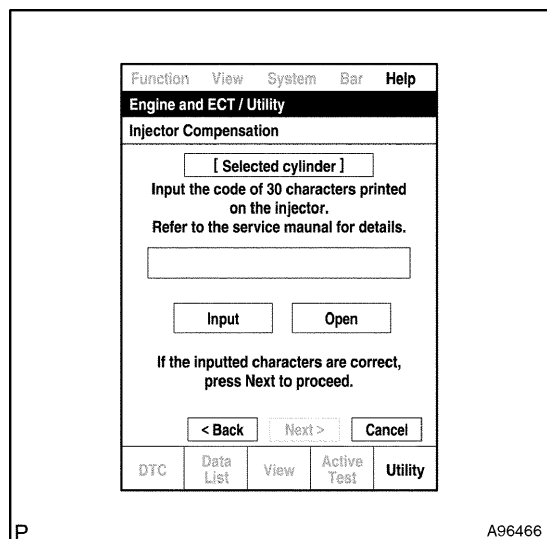
(g) Выбрать следующие пункты меню: Set Compensation Code (Установить код поправки).

(h) Нажать кнопку Next (Далее).



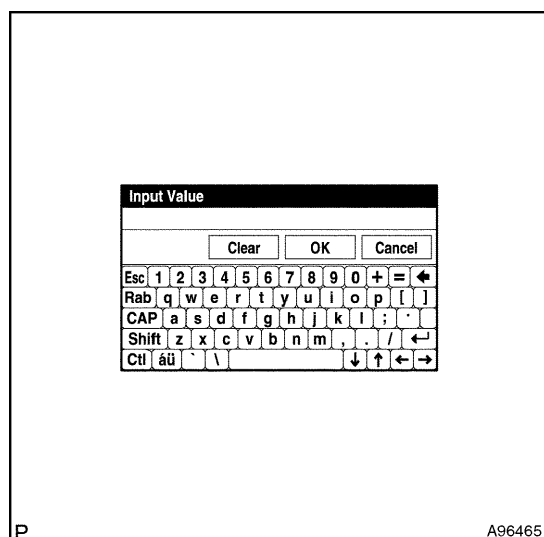
(i) Выбрать номер цилиндра, в котором установлена форсунка, код поправки которой требуется считать.

(j) Нажать кнопку Next (Далее).



(k) Если новая форсунка(-ки) была установлена (кода поправки форсунки выбранного цилиндра нет в приборе):

(1) Нажать кнопку Ввести на экране прибора.

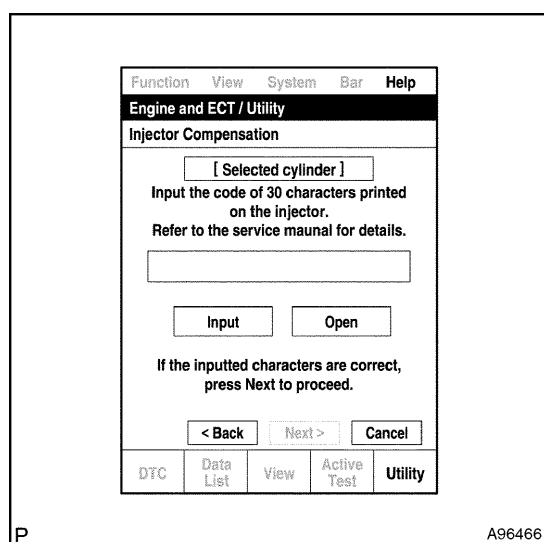


- (2) С помощью клавиатуры на экране прибора вручную ввести код поправки из 30 букв и цифр, нанесенный на головке форсунки.

УКАЗАНИЕ:

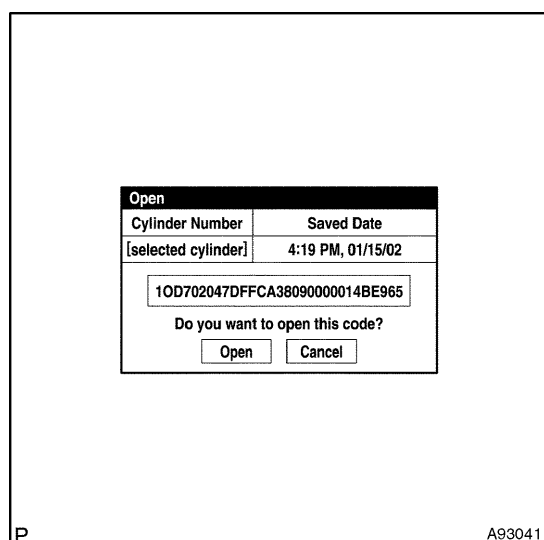
Код поправки каждой форсунки уникален. С помощью прибора выбрать цилиндр и ввести код поправки форсунки, установленной в этом цилиндре.

- (3) Проверить правильность кода поправки форсунки каждого цилиндра и нажать кнопку ОК на экране (перейти к пункту (m)).



- (l) При замене ЭБУ двигателя (и если в приборе сохранены коды поправки всех форсунок):

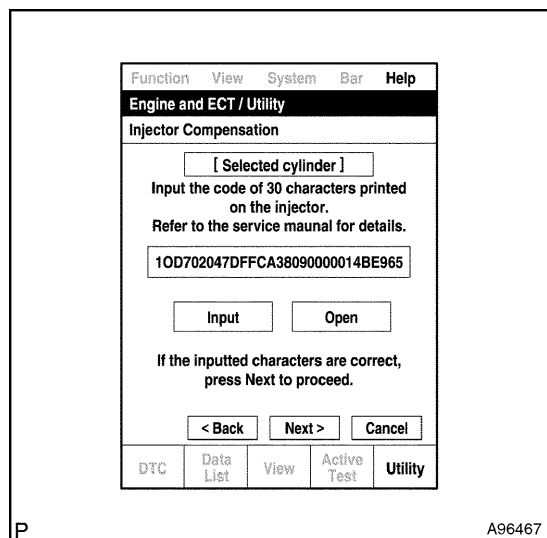
- (1) Нажать кнопку Открыть на экране прибора.



- (2) Снова нажать кнопку Открыть, чтобы отобразился сохраненный код поправки.

УКАЗАНИЕ:

Если сохраненный код не отображается, следует избрать альтернативный способ: вручную ввести код в прибор. См. пункт (k).



(m) Убедиться в правильности выведенного на экране прибора кода поправки, сравнив его с кодом на головке форсунки.

ПРИМЕЧАНИЕ:

При вводе в ЭБУ двигателя неправильного кода поправки форсунки двигатель может начать дергаться или неравномерно работать на холостых оборотах. Это также может привести к неисправности двигателя и сокращению продолжительности его службы.

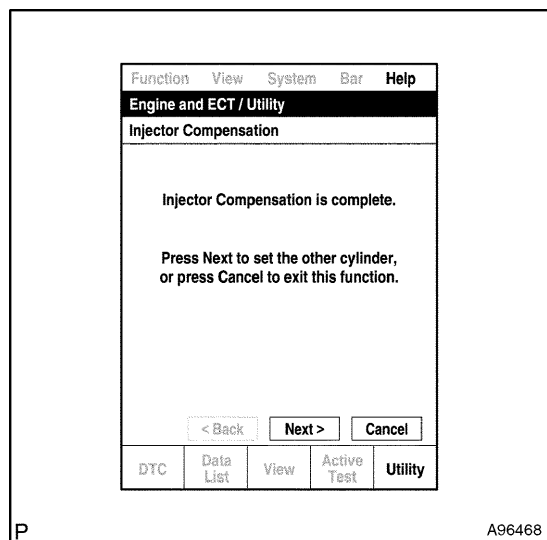
УКАЗАНИЕ:

Если был введен или считан неправильный код поправки, нажать кнопку Ввести, чтобы вернуться к действию Ввести значение. Сохранение может быть не выполнено из-за неисправности жгута проводов или плохого соединения с разъемом DLC3. Проверить жгут проводов и разъем DLC3. Если они исправны, то, возможно, неисправен ЭБУ двигателя. Проверить ЭБУ двигателя и повторить те же действия.

(n) Нажать кнопку Next (Далее) на экране прибора, чтобы ввести код поправки в ЭБУ двигателя.

УКАЗАНИЕ:

- Если ввести код невозможно, то, вероятно, он неверен. Еще раз проверить код поправки.
- Ошибка при вводе правильного кода поправки может быть вызвана неисправностью жгута проводов или плохого соединения с разъемом DLC3. Проверить жгут проводов и разъем DLC3. Если они исправны, то, возможно, неисправен ЭБУ двигателя. Проверить ЭБУ двигателя и повторить те же действия.



(o) Нажать кнопку Next (Далее), чтобы продолжить регистрацию кодов поправки других форсунок. Для завершения регистрации нажать кнопку Cancel (Отмена).

(p) Выключить сначала прибор, а затем зажигание.

(q) Подождать не менее 30 секунд.

(r) Включить сначала зажигание, а затем прибор.

(s) С помощью портативного диагностического прибора стереть код DTC P1601 из ЭБУ двигателя (см. стр. 05-250).